



CINCATARINA

*Inovação e Modernização
na Gestão Pública*



Participe através do QR Code



@cincatarina



/cincatarina



www.cincatarina.sc.gov.br



cincatarina@cincatarina.sc.gov.br

CONSÓRCIO INTERFEDERATIVO
SANTA CATARINA

ELABORAÇÃO DO PLANO DE MOBILIDADE URBANA

Consórcio Público **CINCATARINA**

Associação pública com personalidade jurídica do direito público com natureza autárquica interfederativa.

Através de Lei Municipal, o CINCATARINA passa a integrar a estrutura administrativa indireta do município, com um quadro técnico formado por uma **equipe multidisciplinar** de empregados públicos.





Política Nacional de Mobilidade Urbana

- É instrumento da política de desenvolvimento urbano;
- Objetiva a integração entre os diferentes modos de transporte e a melhoria da acessibilidade e mobilidade das pessoas e cargas no território do Município.

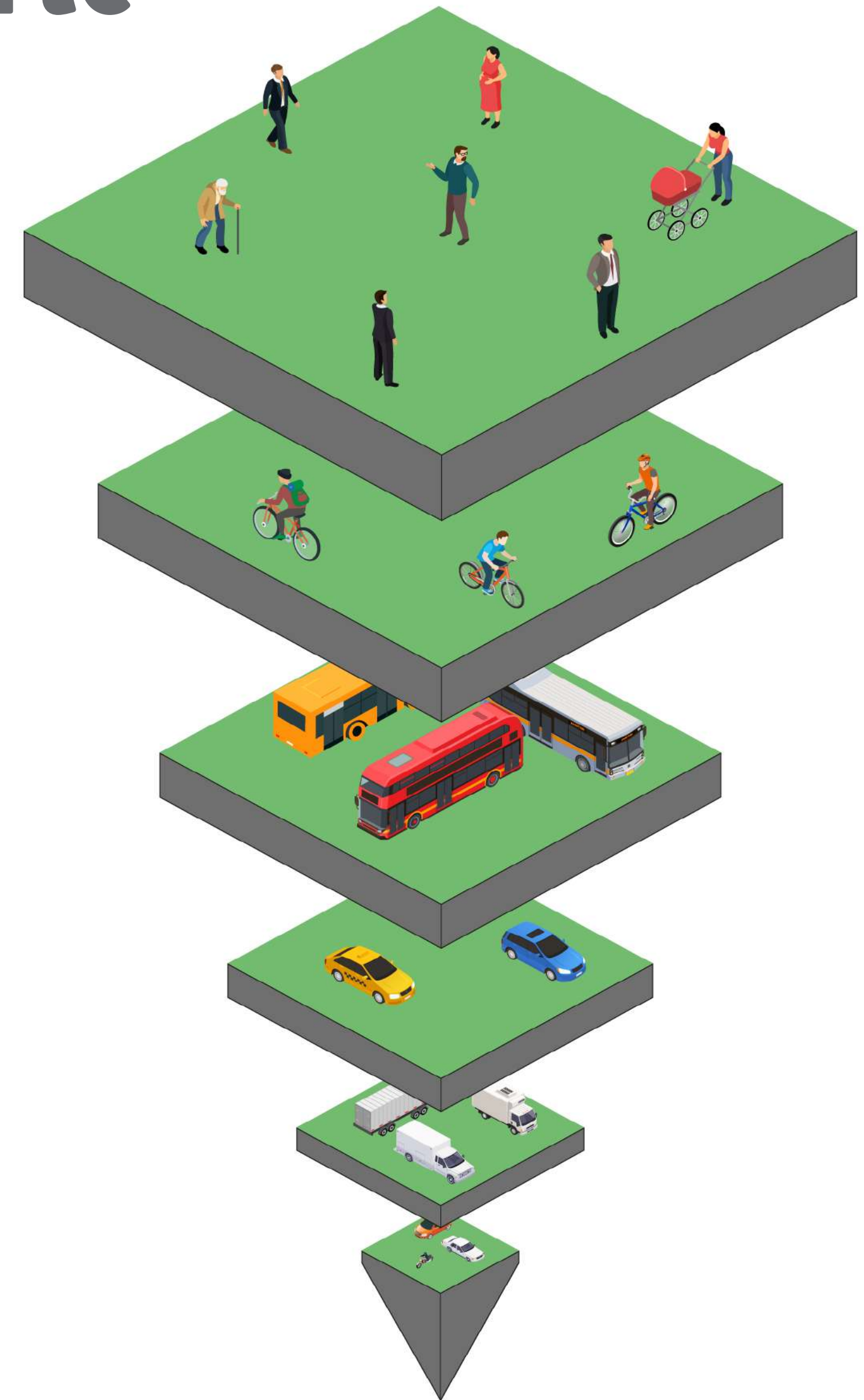
Lei nº 12.587/2012 - Artigo 24

Plano de Mobilidade Urbana

- É o instrumento de efetivação da Política Nacional de Mobilidade Urbana;
- Busca promover a qualificação do transporte sustentável, o desenvolvimento urbano compacto, a distribuição equitativa das oportunidades urbanas e o desestímulo à utilização de veículos individuais motorizados.

Hierarquia dos Modais de Transporte

1. Pedestre;
2. Ciclista;
3. Transporte Coletivo;
4. Táxi e Transporte por Aplicativo;
5. Cargas e Mercadorias, e
6. Transporte Privado.



Elaboração do Plano de Mobilidade Urbana

Composição:

1. Diagnóstico

- Leitura Técnica;
- **Leitura Comunitária;**

2. Plano de Ações Estratégicas;

3. Minuta de Projeto de Lei.

Eixos:



1. Pedestre



2. Bicicleta



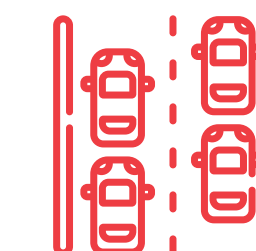
3. Transporte Coletivo



4. Transporte Individual (táxi e aplicativo)



5. Cargas e Mercadorias


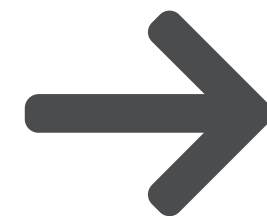


6. Circulação Viária

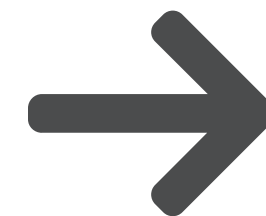
Diagnóstico - Leitura Comunitária



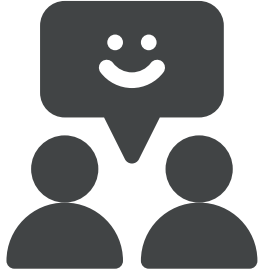
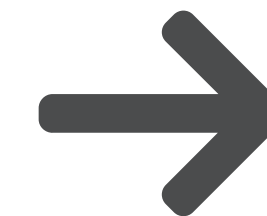
Participações



Questionários
Físicos e Online



Reuniões
Comunitárias



Presencial



Online

Participe do Plano De Mobilidade Urbana de Catanduvas



Contribua
preenchendo
o questionário
on-line



Questionário de Mobilidade Urbana - Catanduvas

*Obrigatório

Nome Completo: *

Sua resposta

Idade: *

Sua resposta

Endereço: *

Sua resposta

1 - Possui deficiência ou mobilidade reduzida? *

Não

Sim



Questionário online

08 participações

até 24/04/2023

em andamento desde
22/03/2023

Participe através do
QR Code



ou link
shorturl.at/uHIJK



**QUAL É A
CIDADE QUE
TEMOS?**

DIAGNÓSTICO

LEVANTAMENTO
DE DADOS
EXISTENTES

MAPAS E
TABELAS

CDP

FORMULÁRIO

**QUAL CIDADE
QUEREMOS?**

**CIDADE PARA
AS PESSOAS**



CIDADE
SUSTENTÁVEL

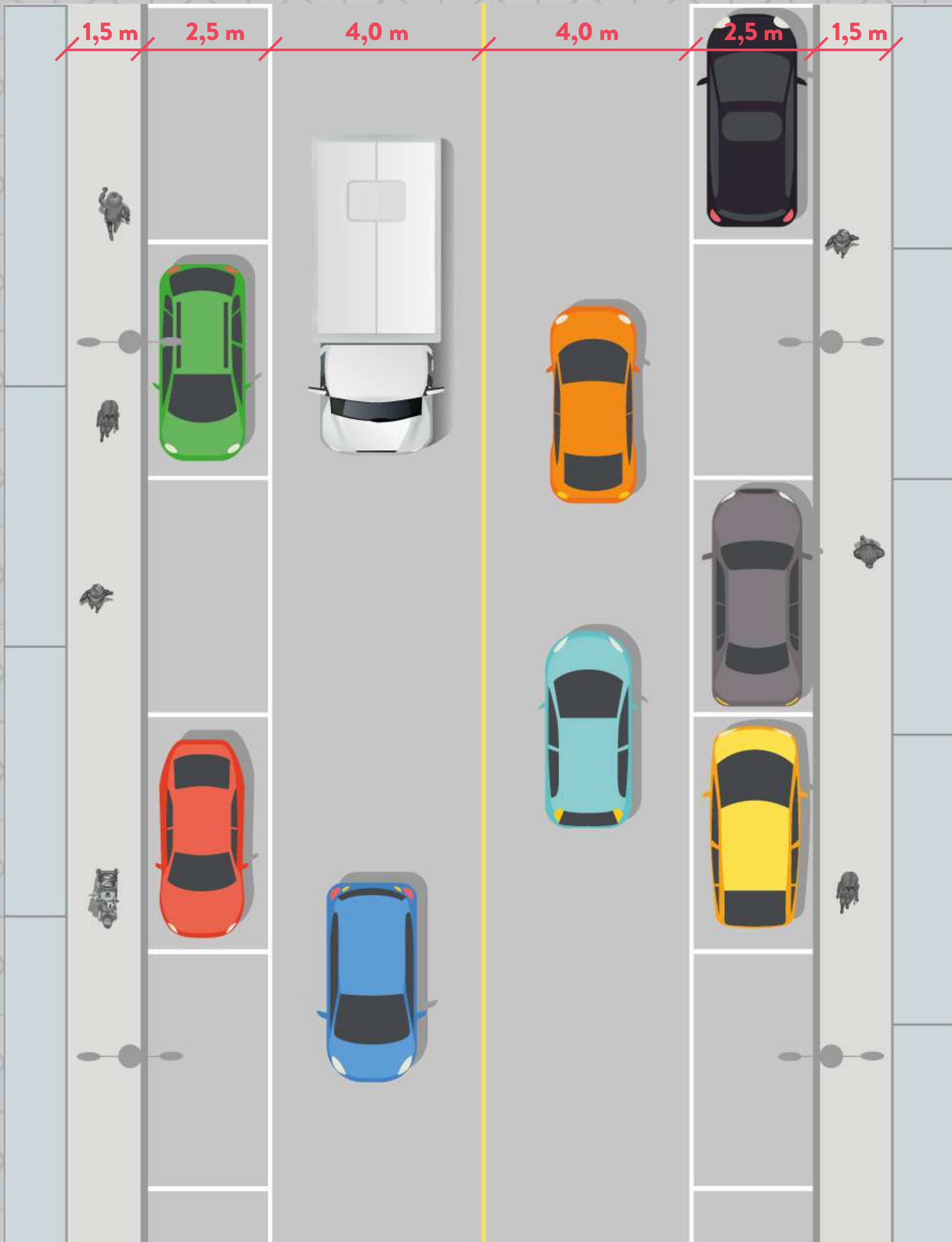
CIDADES
INTELIGENTES

DOTS

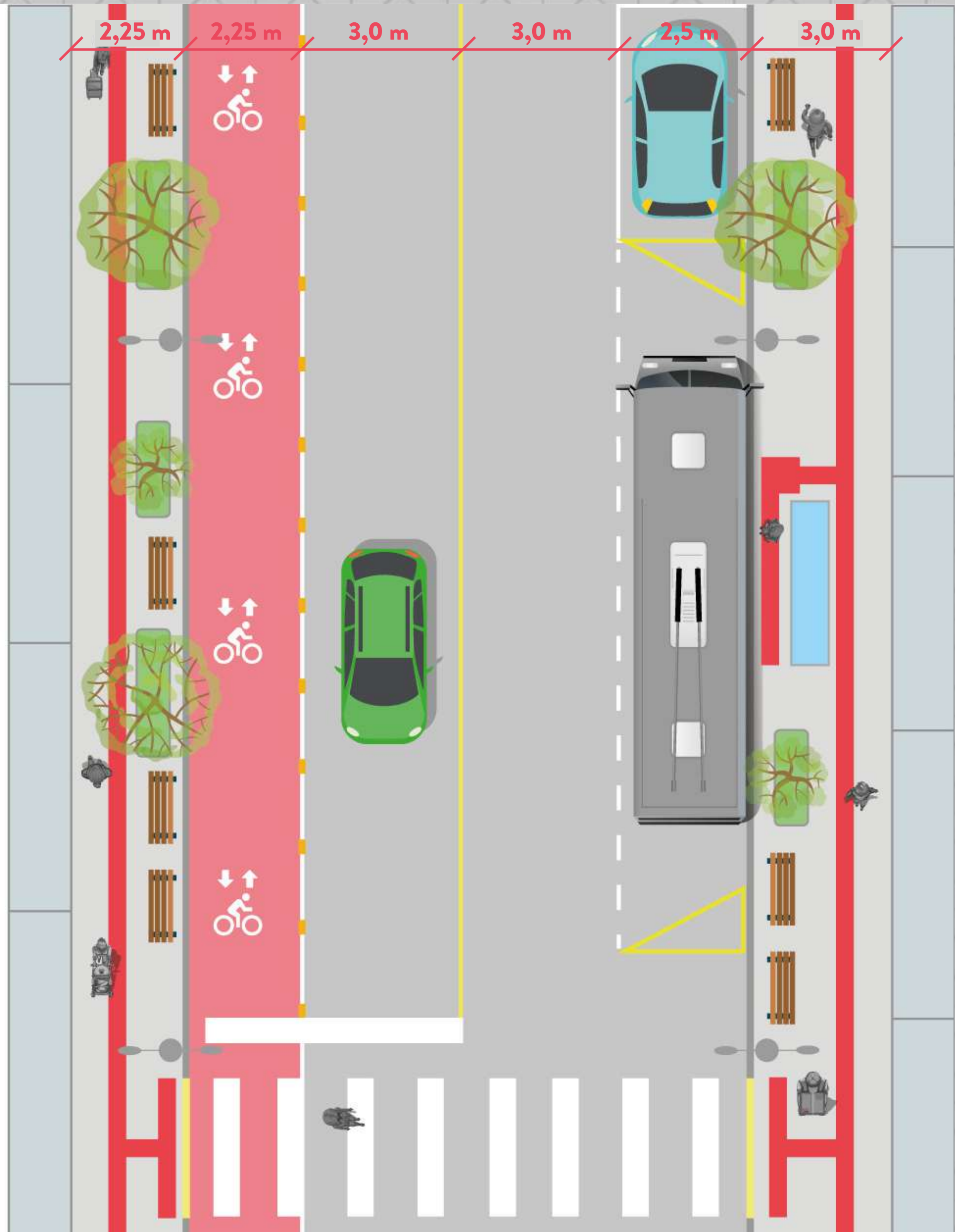
CIDADES
COMPACTAS

Você construiria/moraria em uma casa assim?

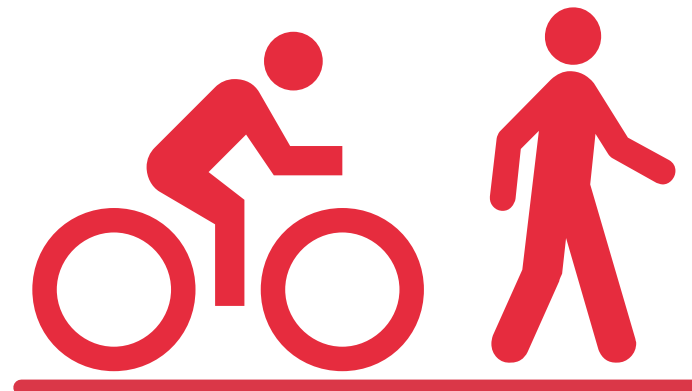




Modelo de rua com 16 metros



MOBILIDADE URBANA



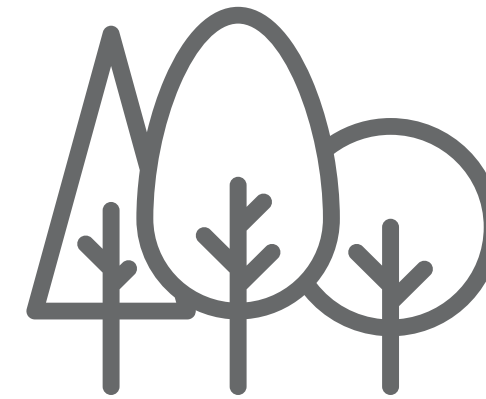
Mobilidade Ativa



Calçadas



Malha
Ciclovária



Arborização



Mobiliário
Urbano

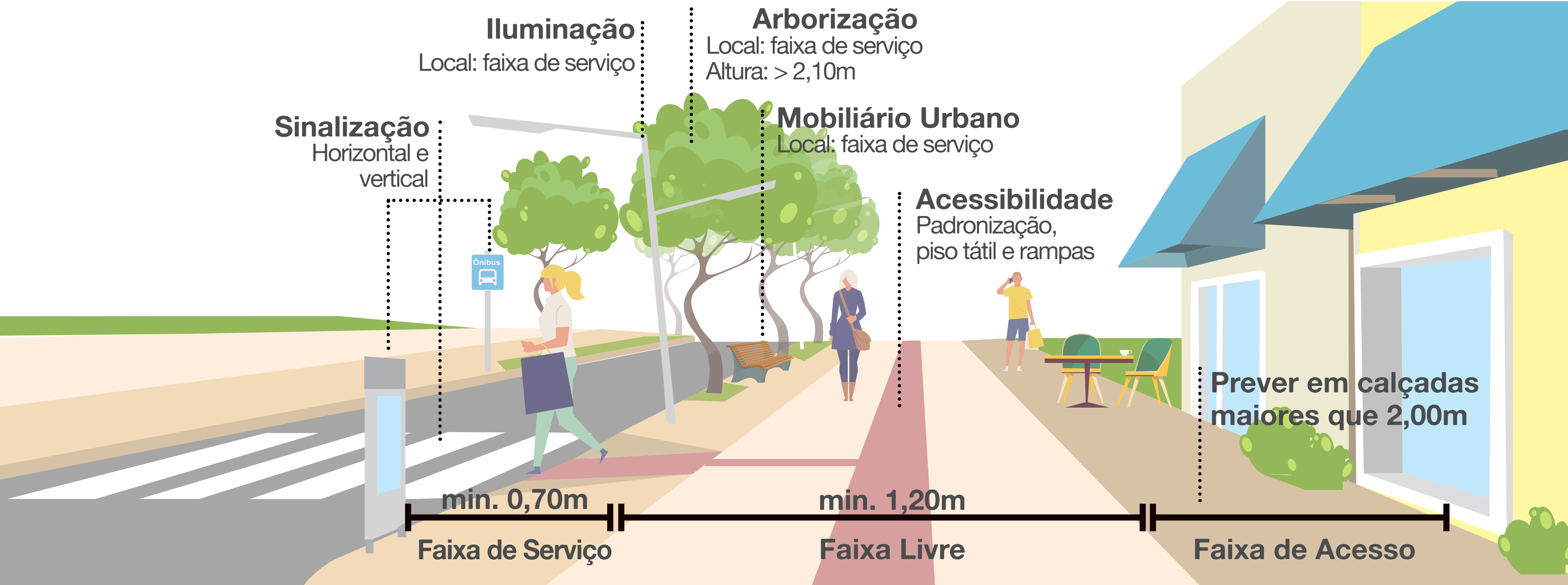


Acessibilidade



Calçadas

Calçadas amplas, com espaço para vegetação e mobiliário urbano, permitem que mais pessoas estejam e permaneçam na rua.





Calçadas

Exemplos Negativos





Calçadas

Exemplos Positivos



Malha Cicloviária

Utiliza pouco espaço urbano, consome poucos recursos, é altamente eficiente, reduz o nível de ruído no sistema viário e aumenta a qualidade de vida da população.



Malha Cicloviária

Exemplos Negativos



Joaçaba - SC



Fraiburgo - SC



Curitibanos - SC



Malha Cicloviária

Exemplos Positivos





Arborização

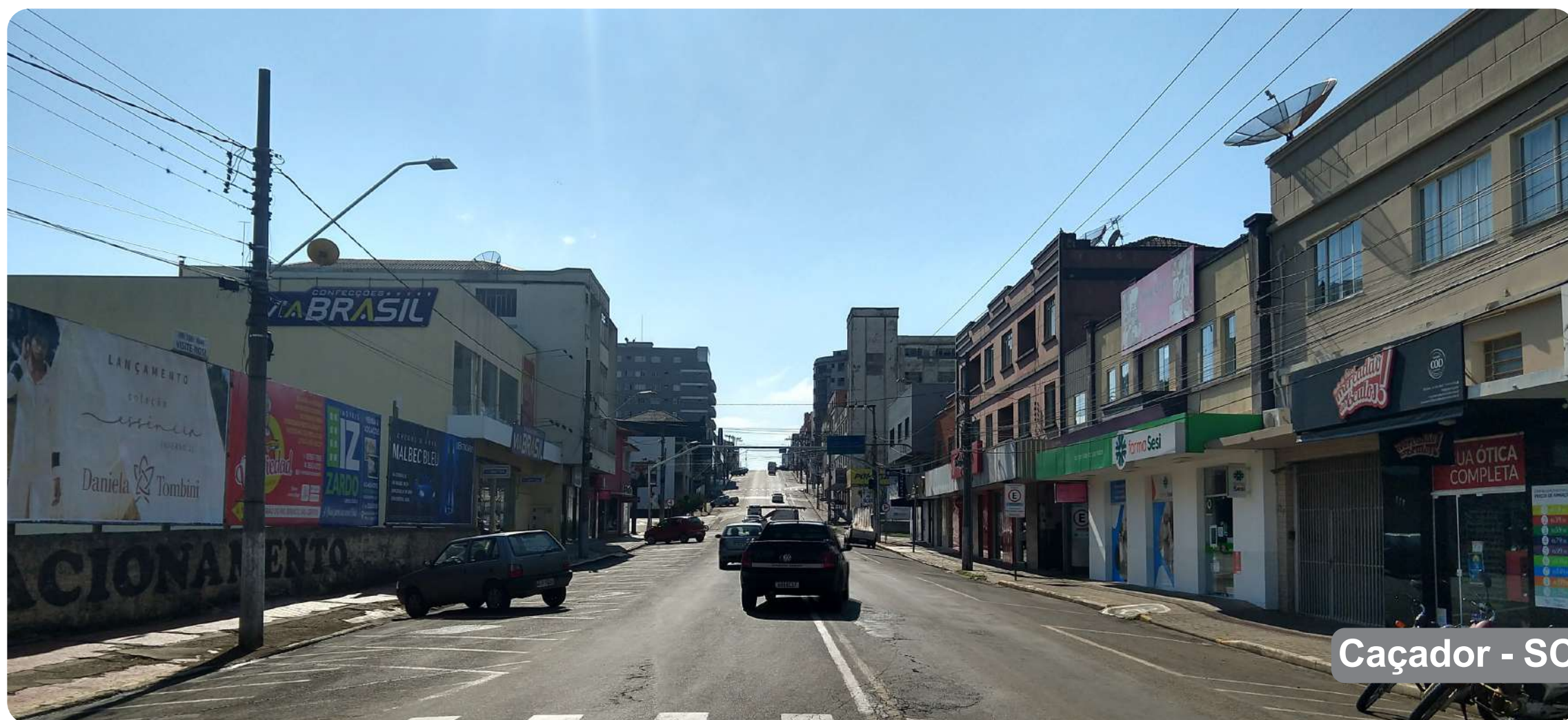
Contribui para a qualidade do ar e ameniza a temperatura. Conforme as cidades se tornam mais densas, a arborização é essencial para a drenagem da água e a manutenção da biodiversidade.

Além disso, fornecem sombreamento nas vias, para que os pedestres e ciclistas trafeguem confortavelmente.



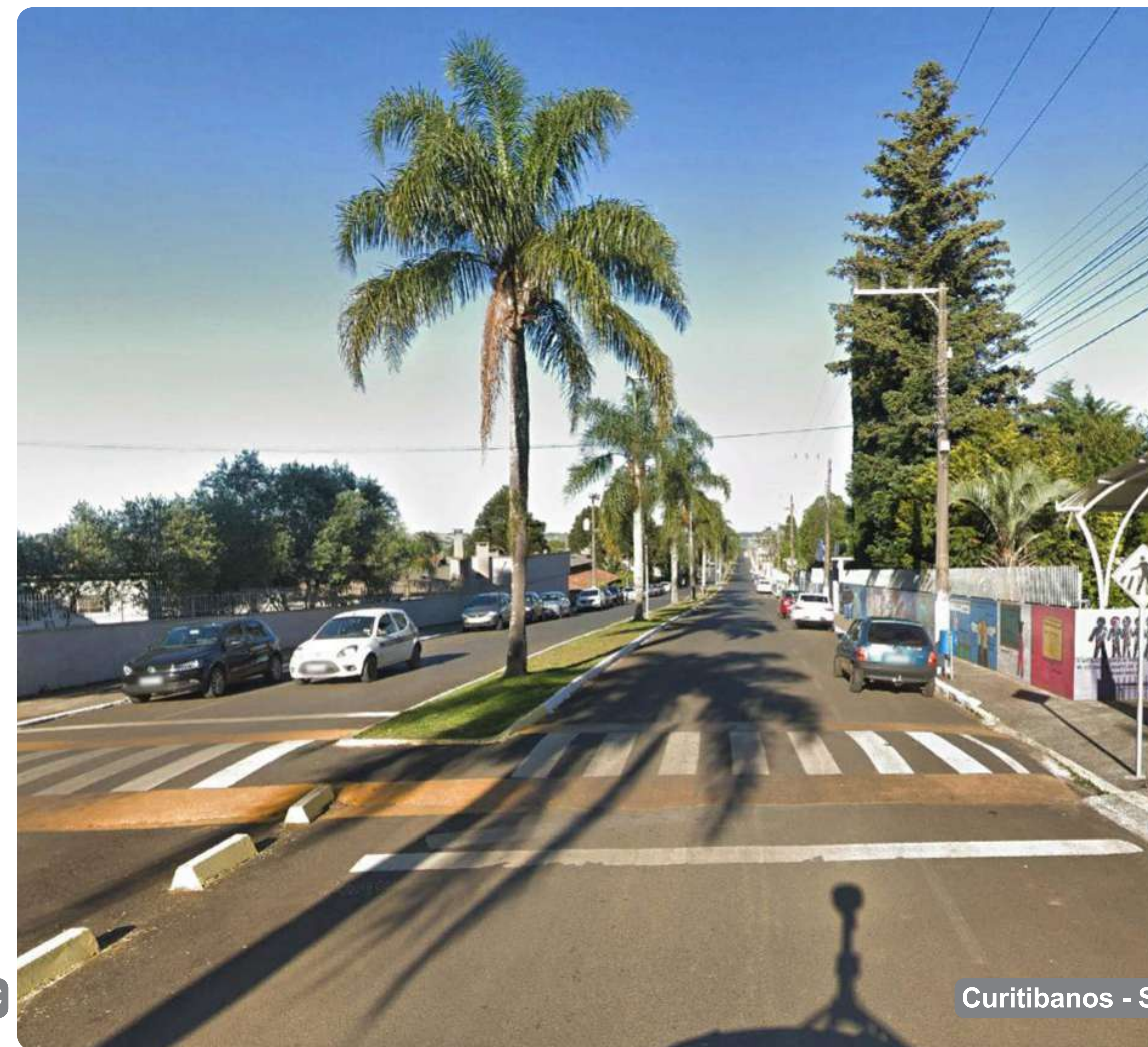
Arborização

Exemplos Negativos



Arborização

Exemplos Positivos





Mobiliário Urbano

O mobiliário urbano estimula a interação entre as pessoas e o ambiente. São elementos que geram uma apropriação positiva do espaço e aumentam a vitalidade urbana.





Mobiliário Urbano

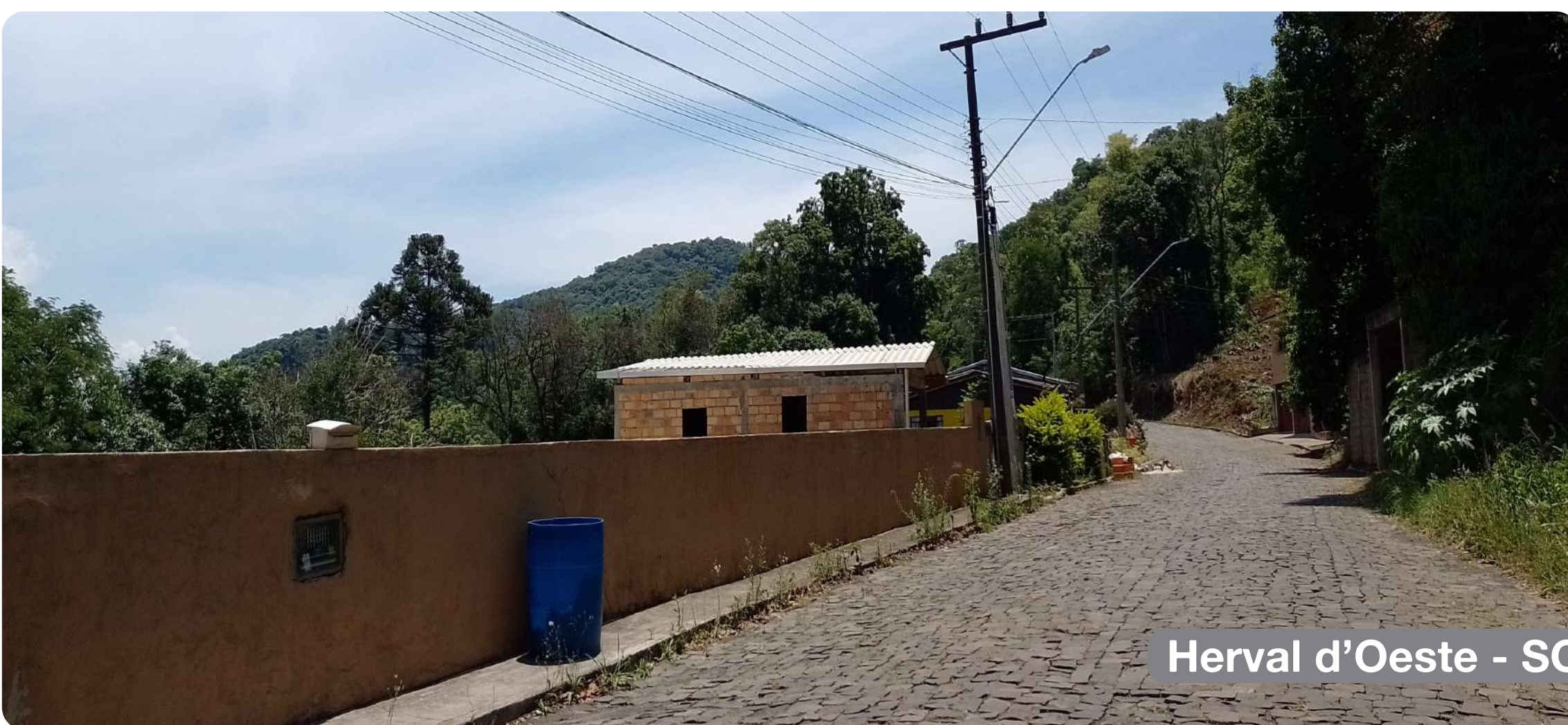
Exemplos Negativos



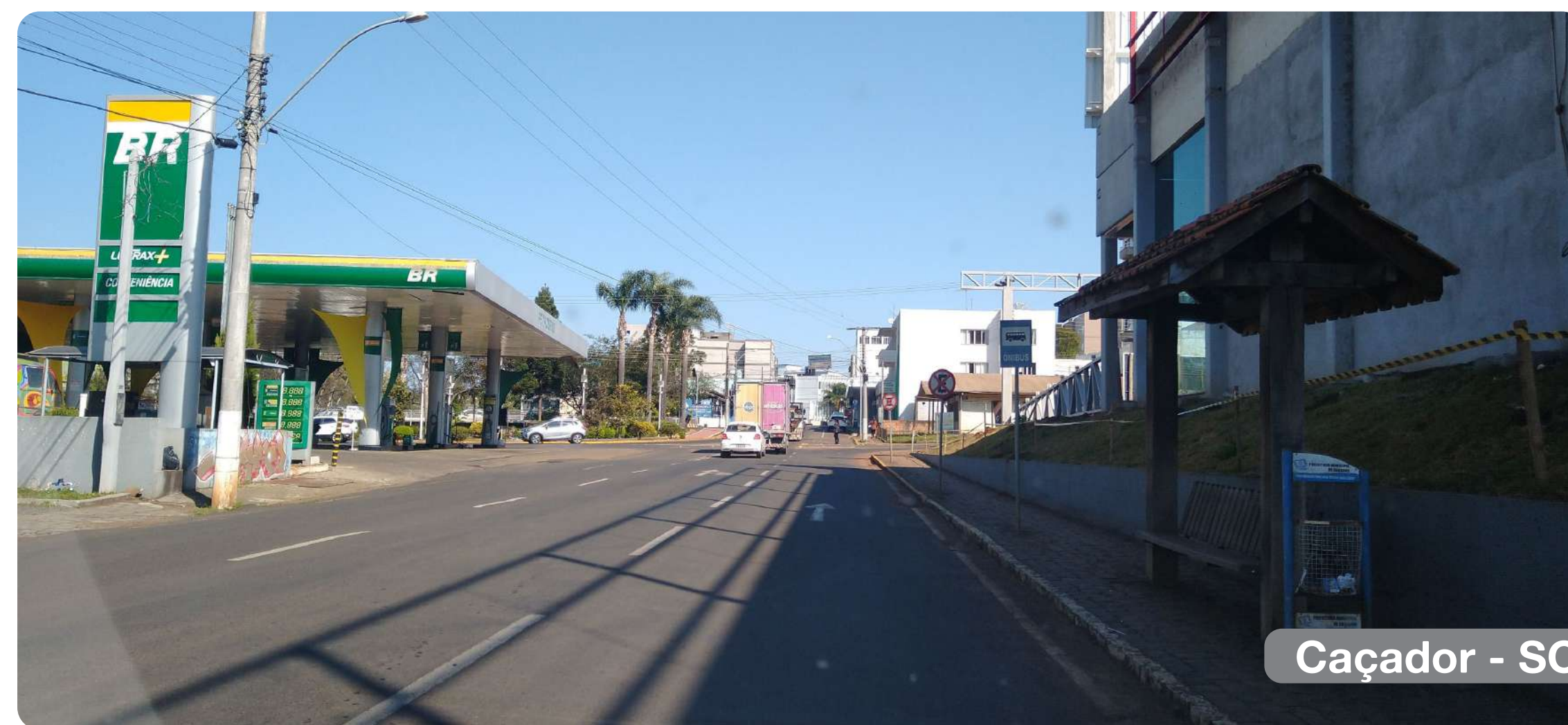
Curitibanos - SC



Luzerna - SC



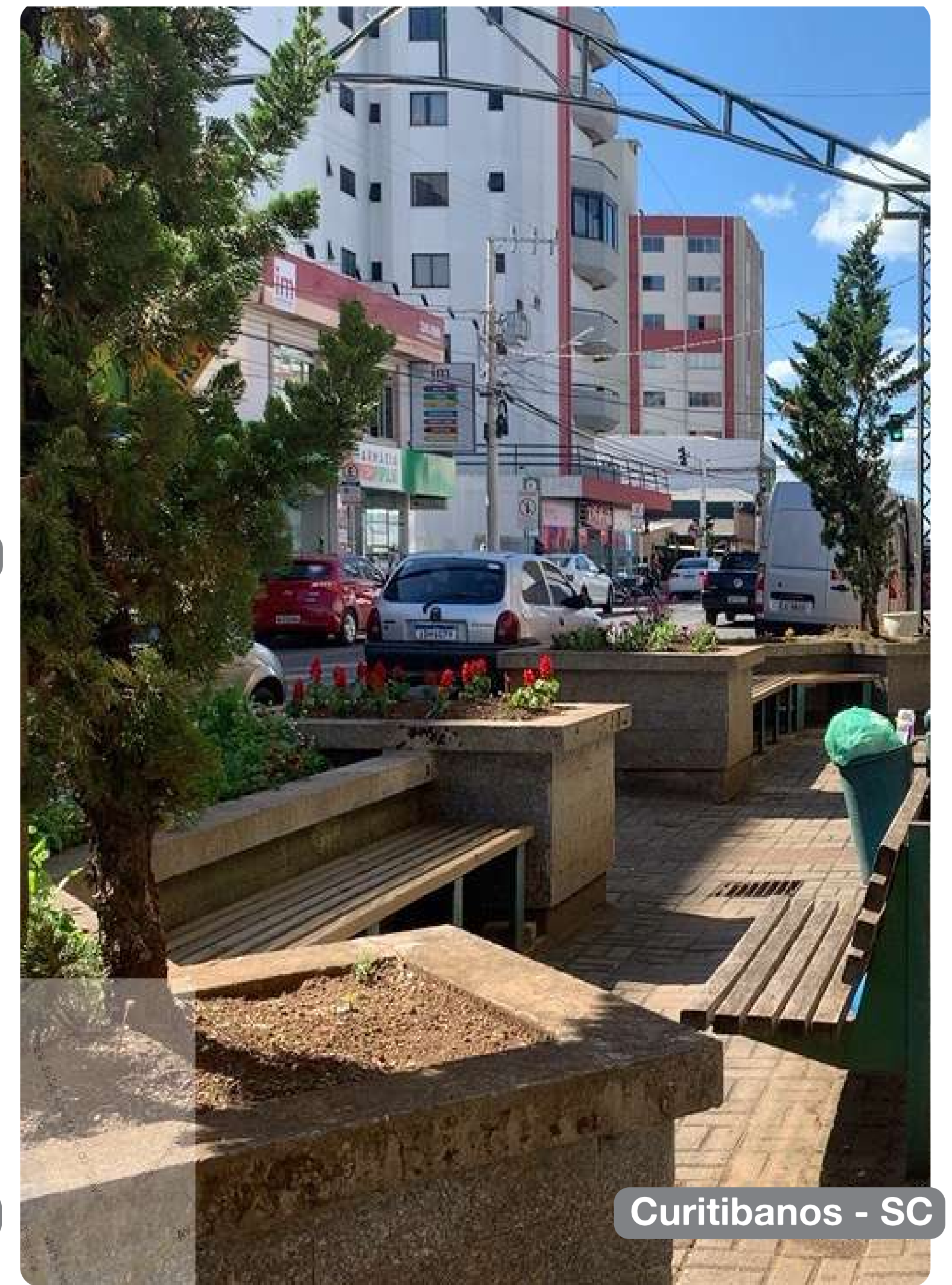
Herval d'Oeste - SC



Caçador - SC

Mobiliário Urbano

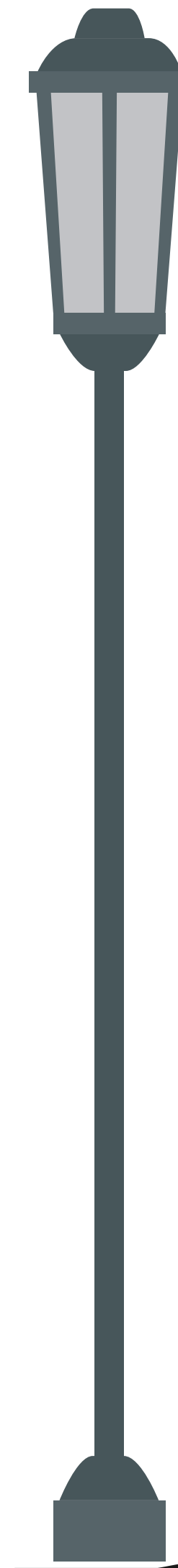
Exemplos Positivos





Acessibilidade

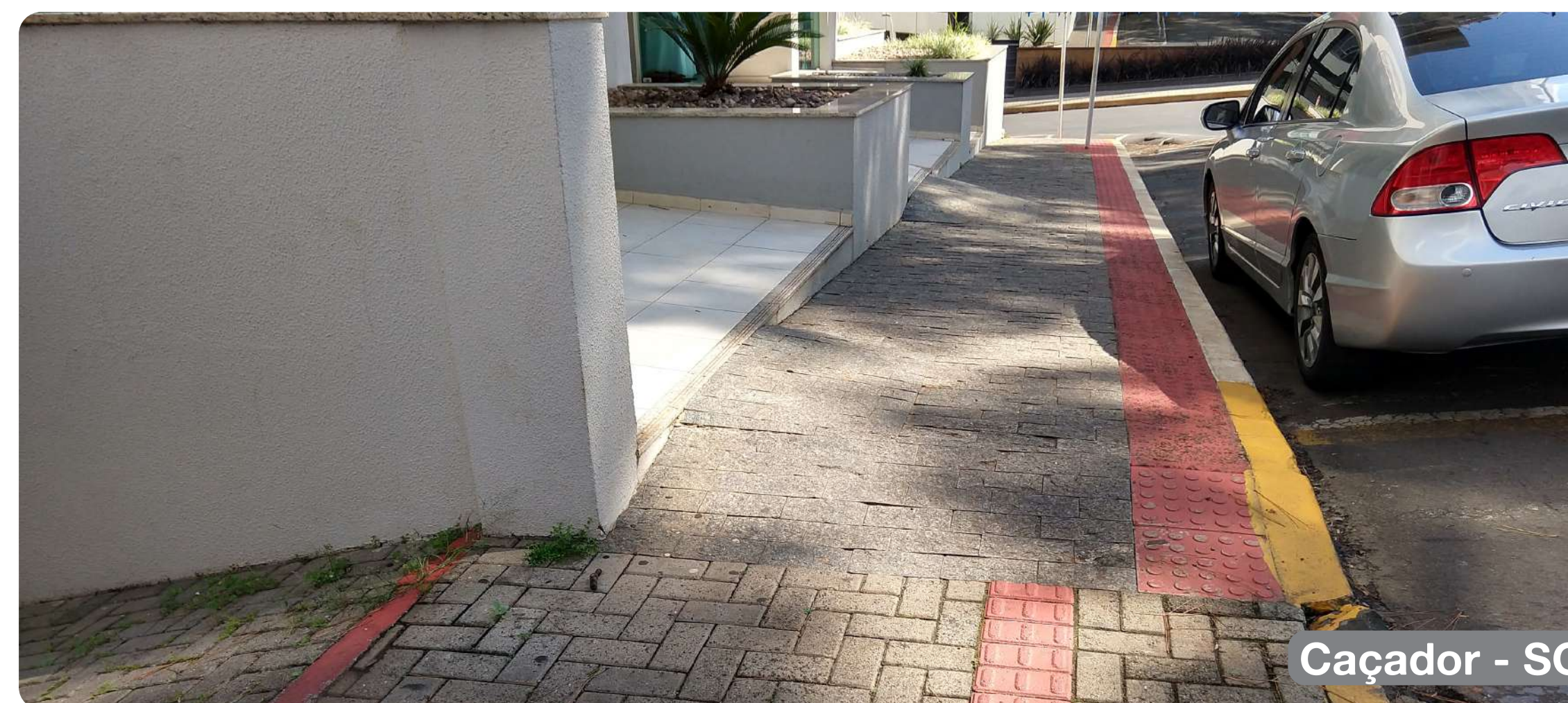
Proporciona o direito de ir e vir de pessoas com deficiência e/ou mobilidade reduzida.





Acessibilidade

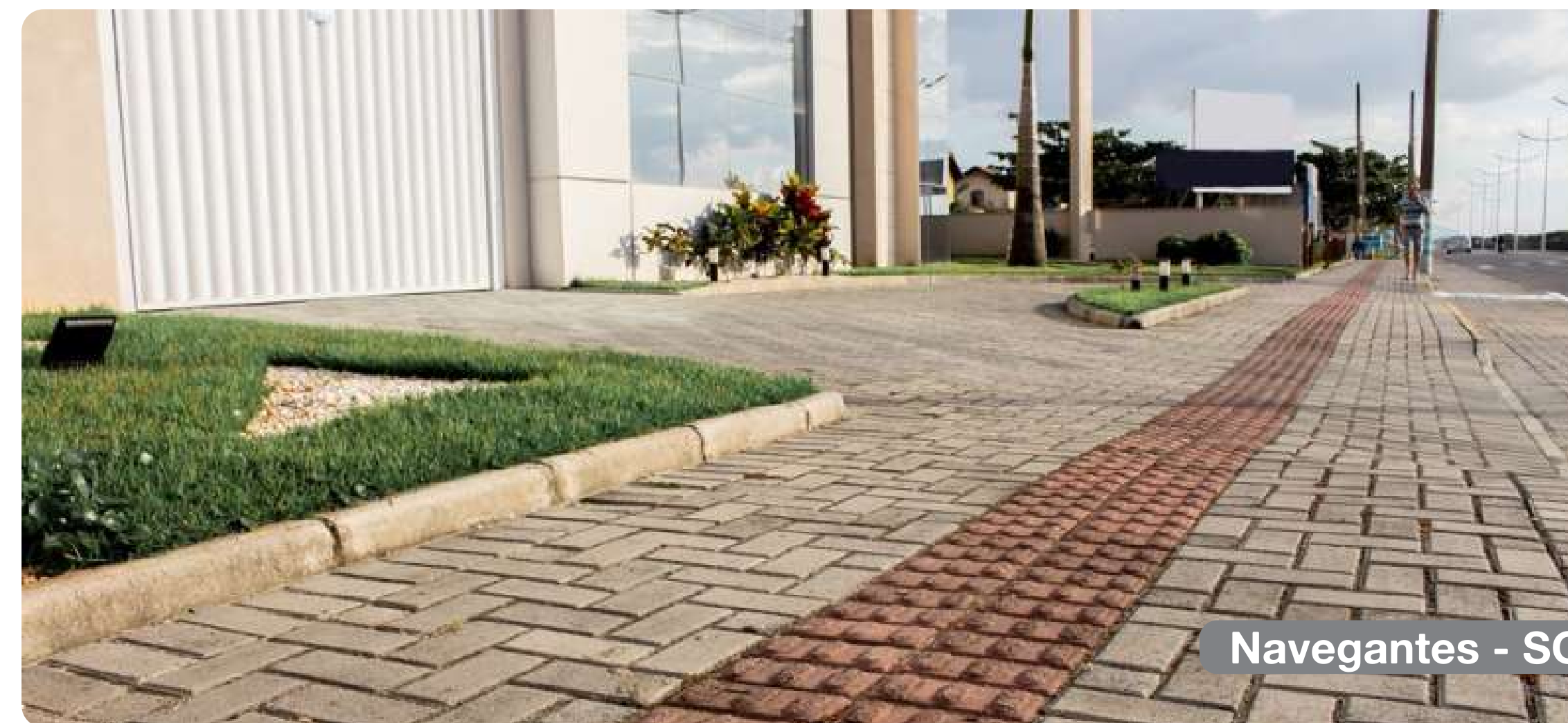
Exemplos Negativos



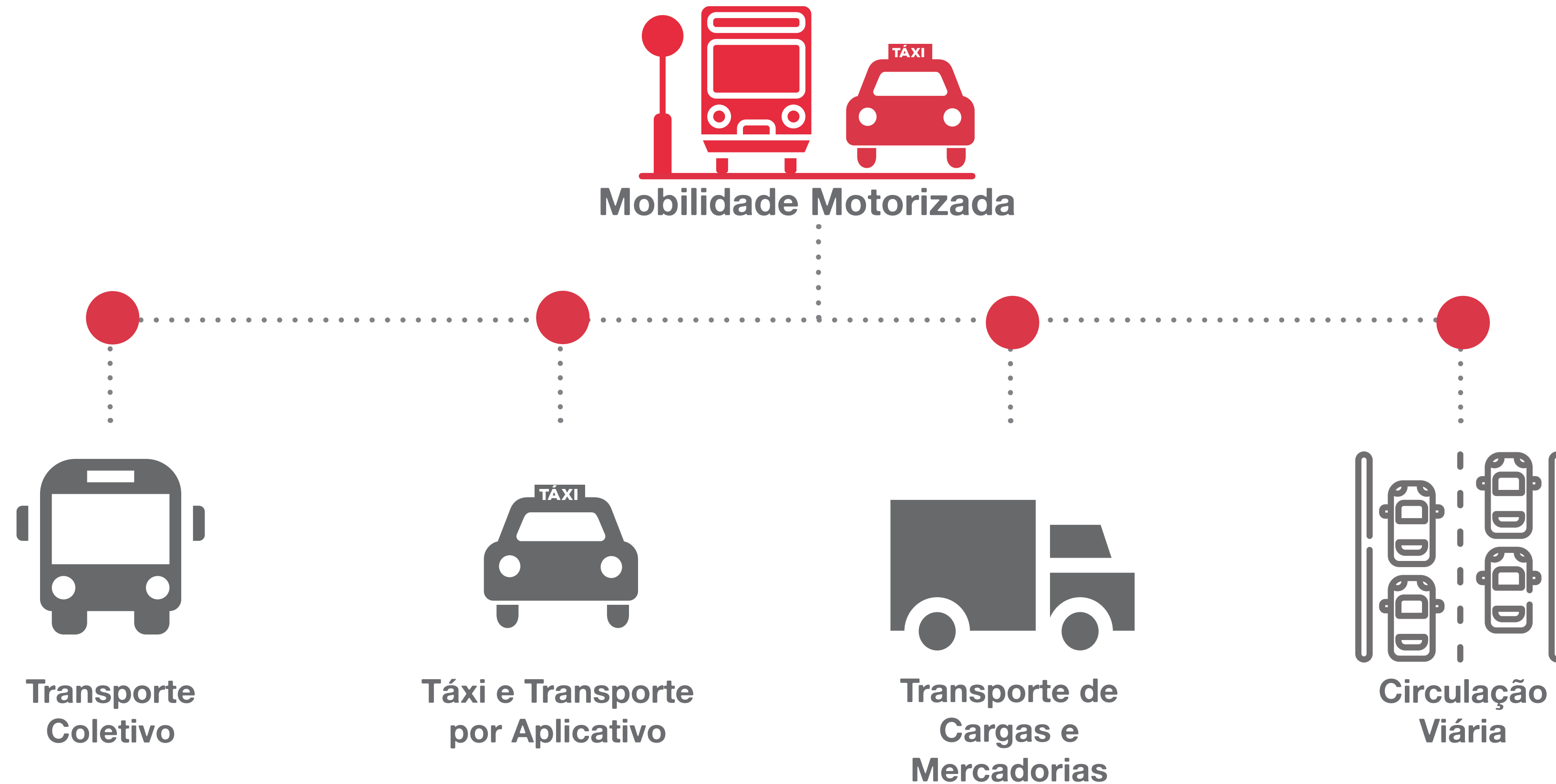


Acessibilidade

Exemplos Positivos



MOBILIDADE URBANA



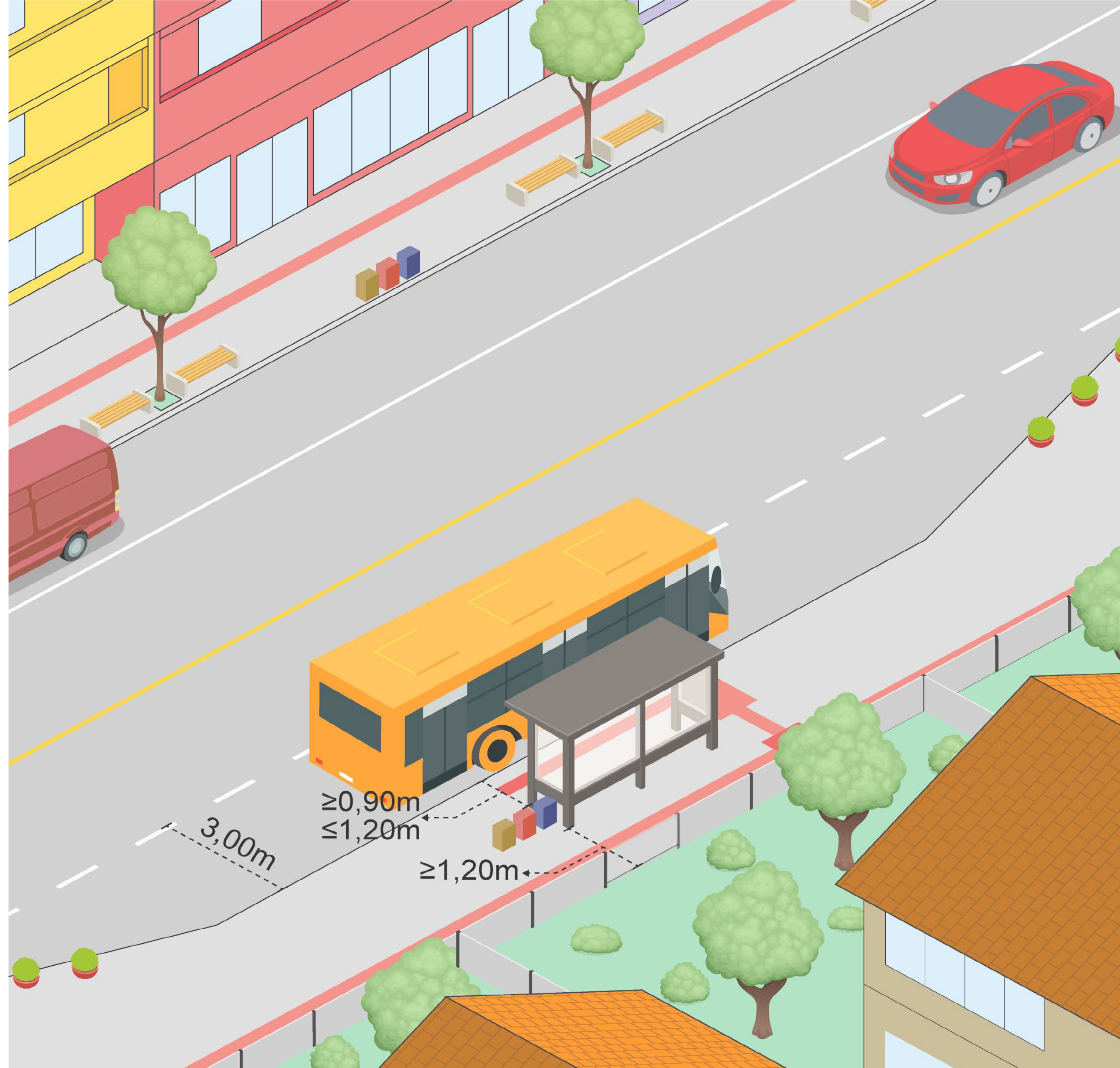
Transporte Coletivo

O transporte coletivo conecta e integra as partes mais distantes da cidade, sendo uma ótima solução para desafogar o trânsito nas principais vias, podendo ser escolar, de empresas ou público.



Transporte Coletivo

A infraestrutura viária para o transporte coletivo deve contemplar pontos de embarque e desembarque bem executados e baias para parada dos veículos, com segurança e acessibilidade.



Transporte Coletivo

Exemplos Negativos



Exemplos Positivos





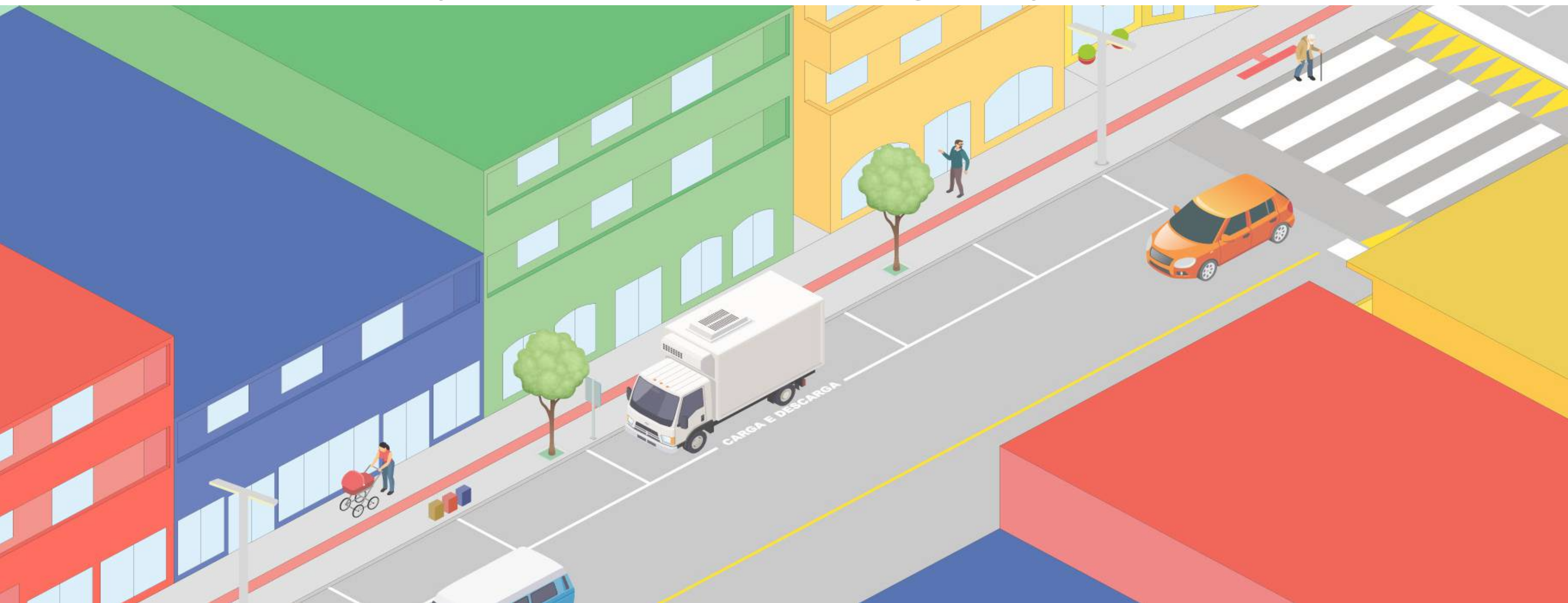
Táxi e Transporte por Aplicativo

Outra alternativa de deslocamento motorizado é a utilização de táxis ou transporte por aplicativo, com esta opção a procura por estacionamentos reduz significativamente e as áreas centrais tornam-se mais voltadas as pessoas.



Transporte de Cargas e Mercadorias

Planejar rotas e vagas de estacionamento adequadas e sinalizadas para o transporte de cargas e mercadorias, com locais e horários pré-definidos, auxilia na promoção da mobilidade e na organização do trânsito.



Transporte de Cargas e Mercadorias

Exemplos Negativos



Salvador - BA

Exemplos Positivos



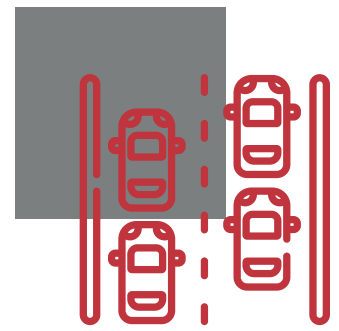
Herval d'Oeste - SC



Luzerna - SC

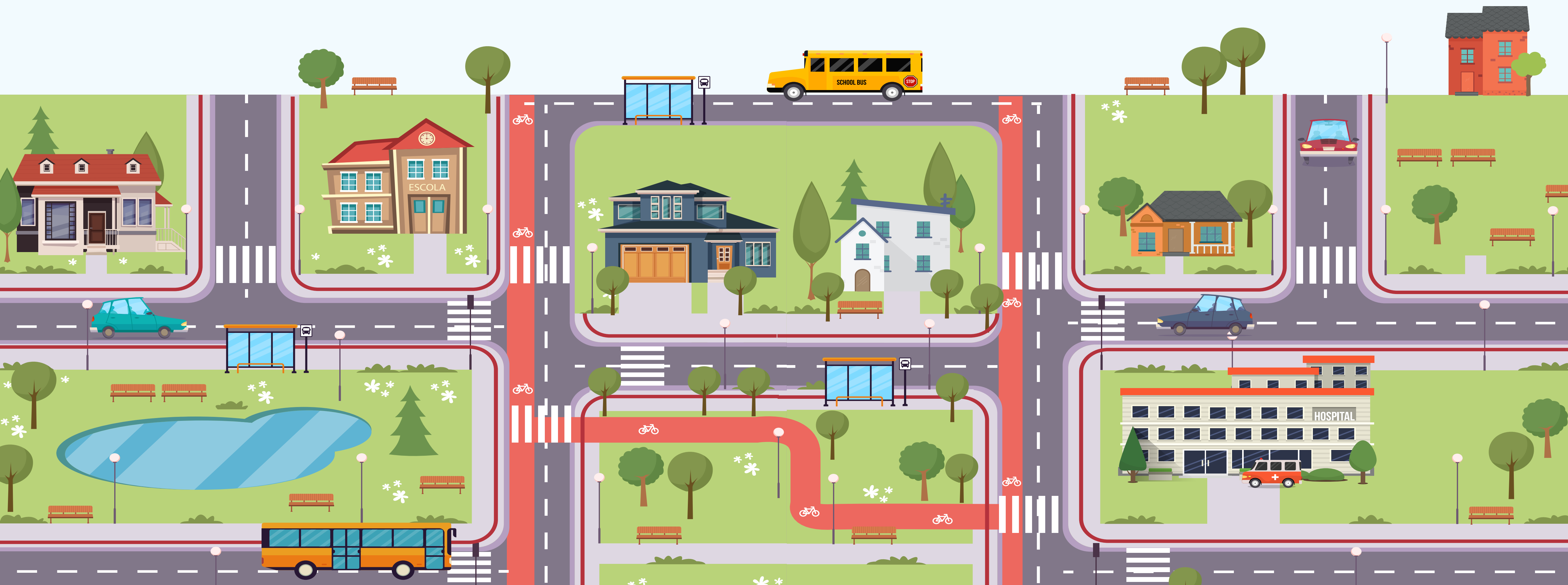


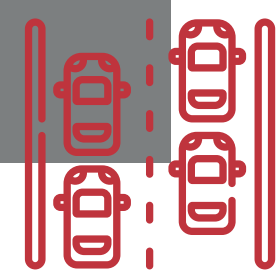
Tubarão - SC



Circulação Viária

É importante planejar vias urbanas seguras e bem sinalizadas, delimitando os espaços destinados aos diferentes modais de transporte.





Circulação Viária

Exemplos Negativos



Florianópolis - SC



São Paulo - SP

Exemplos Positivos



Porto Alegre - RS

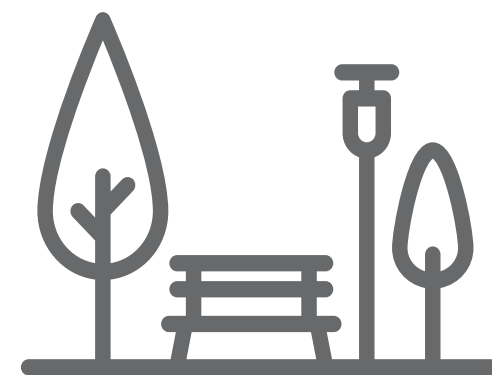


Curitiba - PR

CIDADE PARA PESSOAS



Requalificação Urbana



Ruas Completas

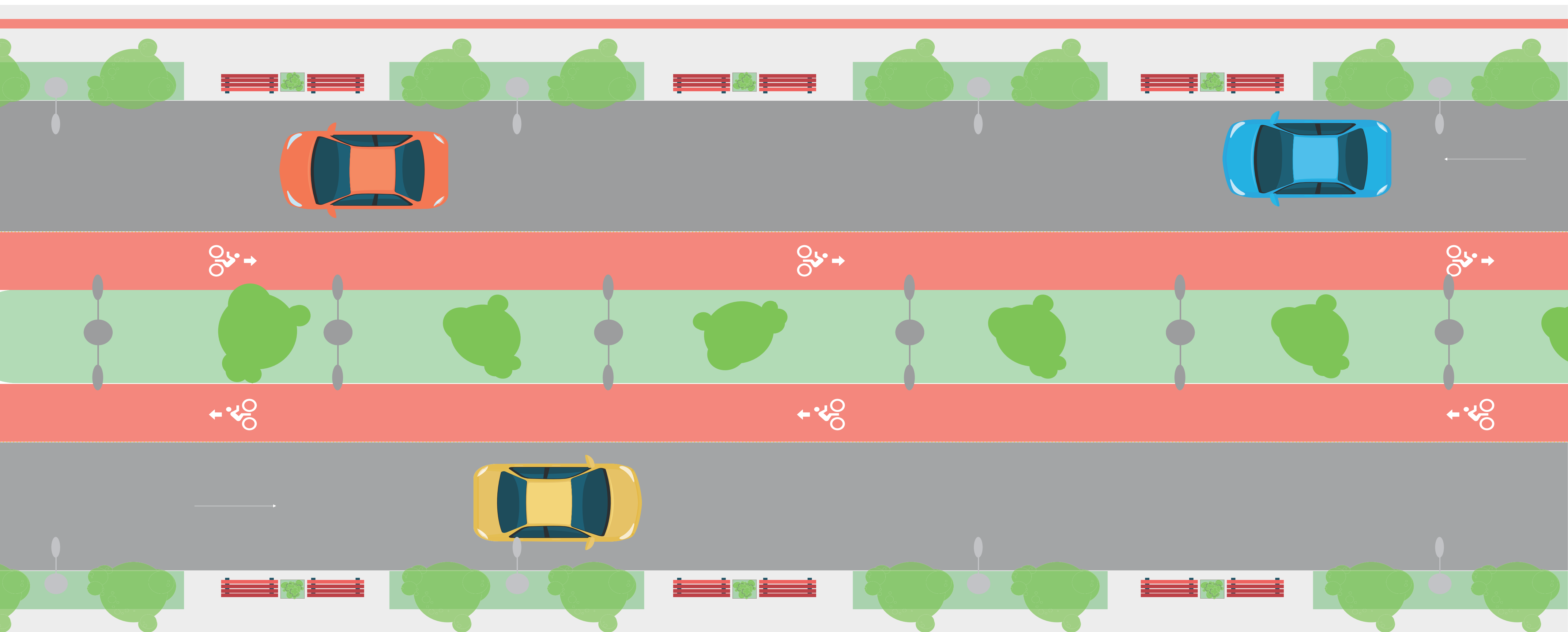


Ruas Compartilhadas



Ruas Completas / Compartilhadas

São desenhadas para dar segurança e conforto a todas as pessoas, usuários de todos os meios de transporte.





Ruas Completas / Compartilhadas

Exemplos Negativos



Blumenau - SC

Exemplos Positivos



São Paulo - SP



Curitibanos - SC



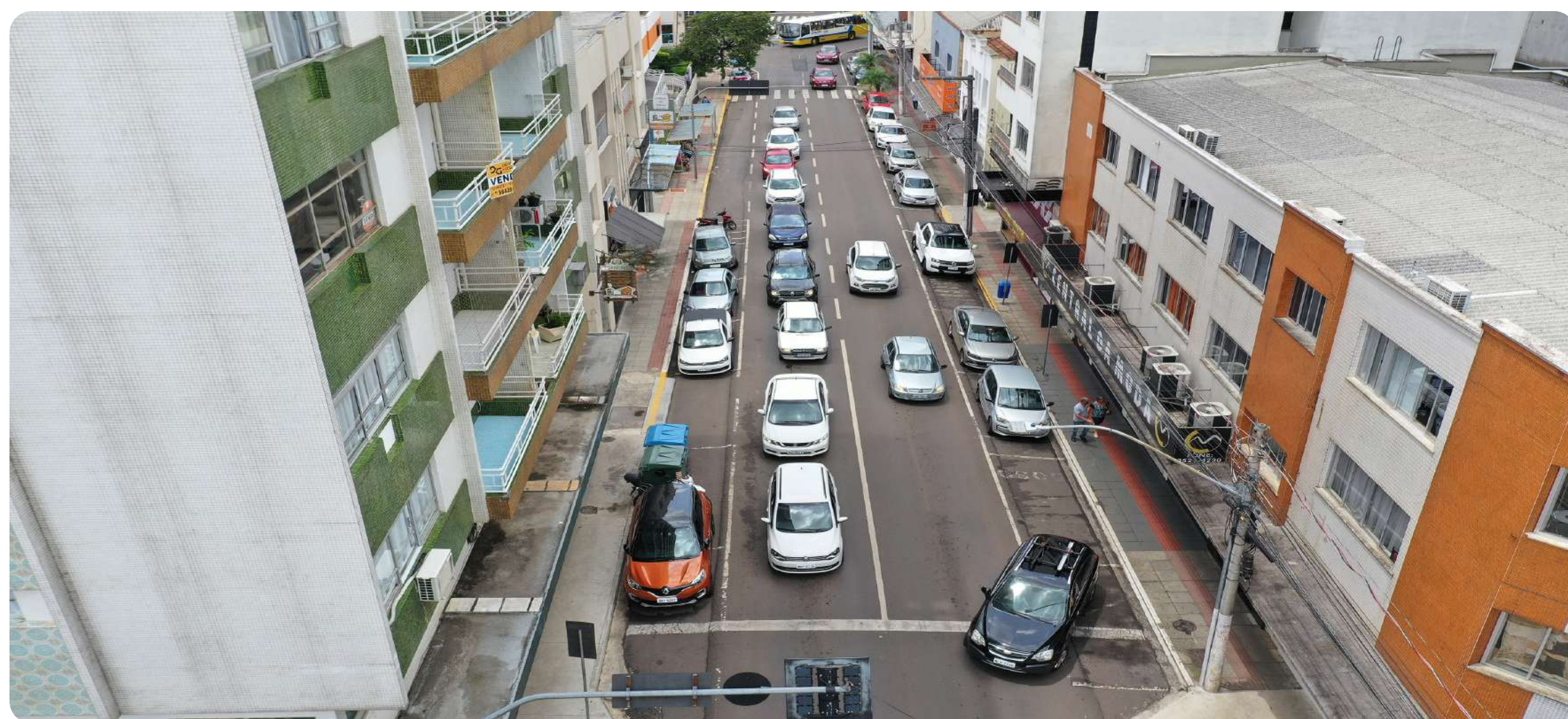
Caçador - SC



Ruas Completas / Compartilhadas

Antes

Depois



Condicionantes

São todas as características do município que são existentes e que devem ser mantidas.

- TOPOGRAFIA;
- RIOS.

Catanduvas - SC



Deficiências

São características negativas que dificultam o desenvolvimento do município.

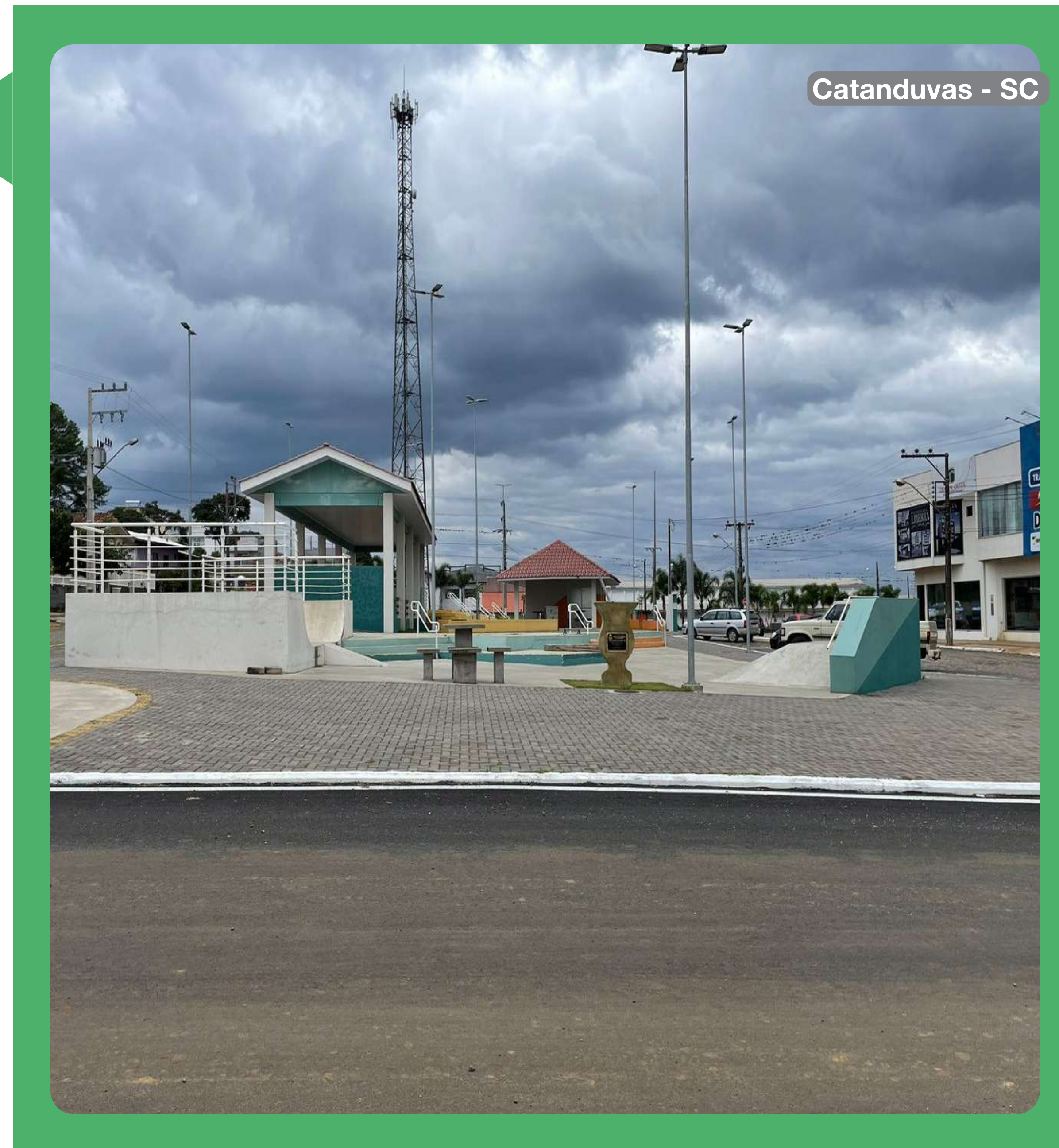
- CALÇADAS IRREGULARES;
- TRÂNSITO INTENSO.



Potencialidades

São todos os recursos ou vantagens que tem potencial e que ainda não foram aproveitados adequadamente.

- COMÉRCIO LOCAL;
- PONTOS TURÍSTICOS.



Um único fator pode se encaixar nas três situações:

EXISTE E DEVE SER MANTIDO

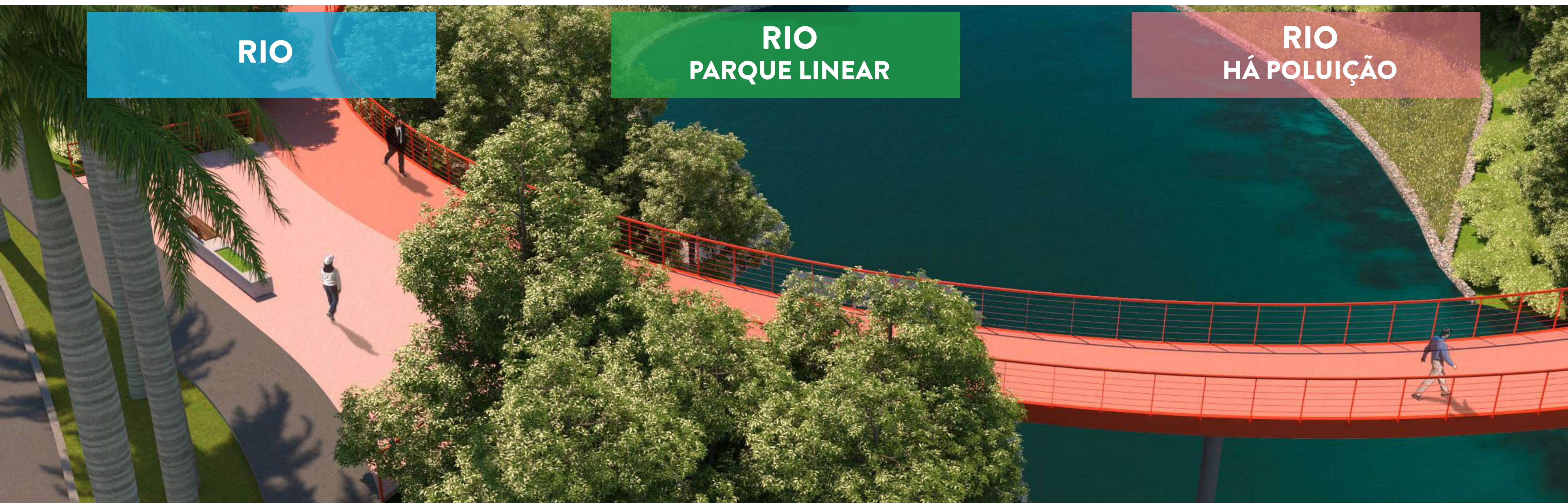
RIO

PODE FICAR AINDA MELHOR

**RIO
PARQUE LINEAR**

PRECISA MELHORAR

**RIO
HÁ POLUIÇÃO**



Dinâmica CDP



DEFICIÊNCIA

PEDESTRES

BICICLETA

FALTA CONEXÃO

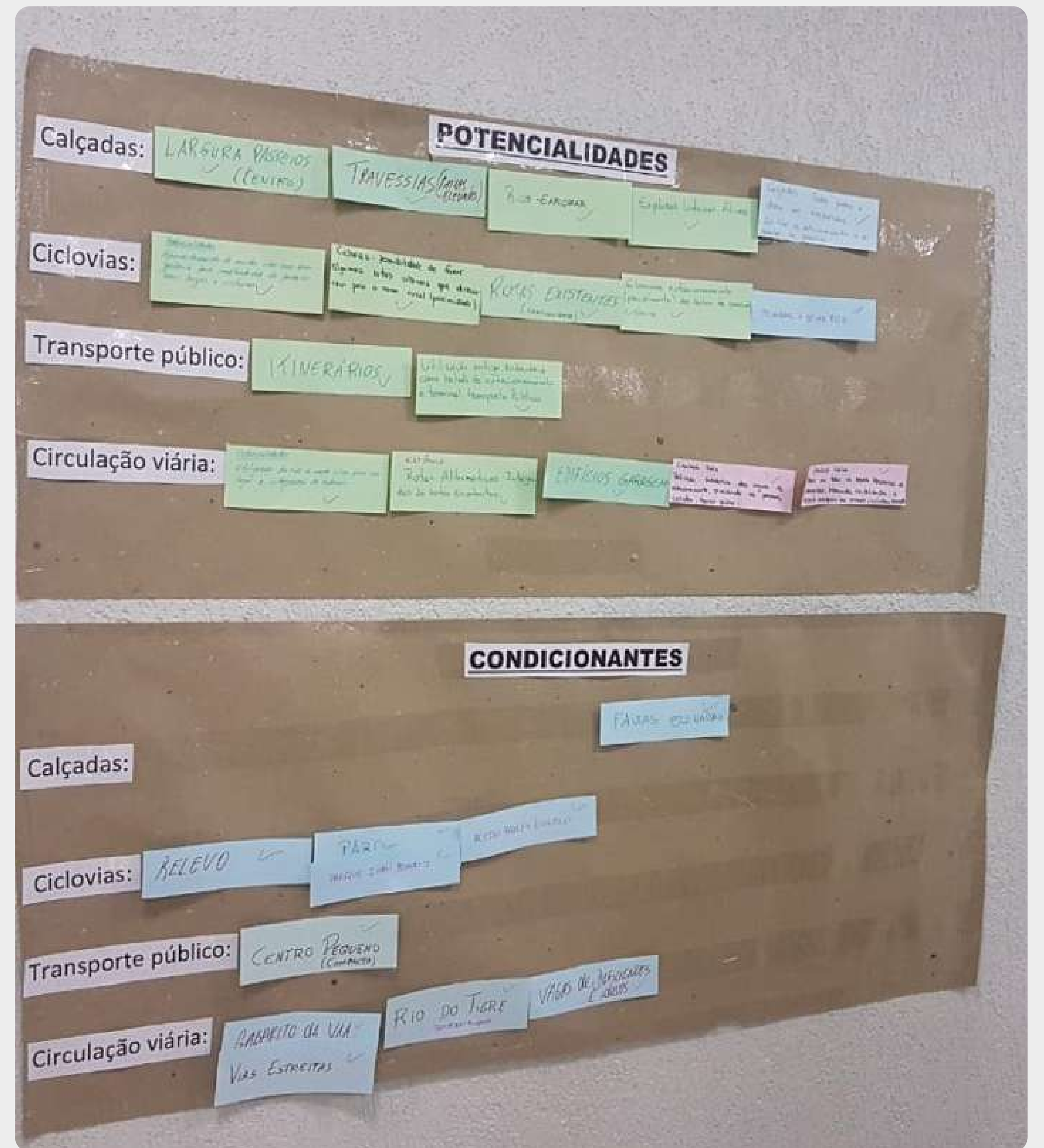
TRANSPORTE COLETIVO

**VEÍCULOS DE CARGAS/TÁXIS/
TRANSPORTE POR APLICATIVO**

**SINALIZAÇÃO
HORIZONTAL**

CIRCULAÇÃO VIÁRIA

Foto dos painéis de participação da dinâmica CDP



CONDICIONANTES

O QUE JÁ EXISTE E/OU DEVE SER MANTIDO

DEFICIÊNCIAS

O QUE PRECISA MELHORAR OU O QUE FALTA

POTENCIALIDADES

O QUE É BOM E PODE SER POTENCIALIZADO

Equipe Técnica Multidisciplinar

André Ambrozio de Assis
Analista Técnico - IV
CRBio03 081941-03

Camila Martins Botelho
Analista Técnico - IV
CREA-SC 187477-9

Celso Afonso P. M. F.
Assessor de Supervisão
CREA-SC 186645-0

Gesiane Heusser Lermen
Analista Técnica - IV
CAU A 149454-6

Guilherme Müller
Assessor Geral de Direção
CRBio03 053021/03-D

Gustavo Fernandes
Coordenador de Atuação Governamental
CAU A 268996-0

Gustavo R. F. A. de Souza
Assessor de Supervisão
CAU A 253354-5

Joselaine Tesk
Coordenadora de Atuação Governamen-
tal
CAU-SC A 193627-1

Luis Felipe B. Kronbauer
Assessor Geral de Direção
OAB-SC 46.772

Luiz Gustavo Pavelski
Gerente de Atuação Governamental
CREA-SC 104797-2

Maurício de Jesus
Analista Técnico - IV
CREA-SC 147737-1

Matheus Bianchin
Analista Técnico II
CAU-SC 286365-0

Raphaela Menezes
Supervisora de Atuação Governamental
CREA-SC 138824-3

Raquel Gomes de Almeida
Supervisora de Atuação Governamental
CREA-SC 118868-3

Reginaldo Lemos
Analista Técnico - IV
CREA-SC 156563-3

Salomão Francisco Ferreira
Assessor de Supervisão
CRQ 13.201.489

Stella Stefanie Silveira
Supervisora de Atuação
Governamental
CAU A 190893-6

Tanara Cristina Nogueira
Analista Técnica - IV
OAB-SC 17.217

Apoio operacional:

Letícia Geniqueli Reichardt
Auxiliar Administrativa

Lucca Dias da Silva
Coordenador de Atuação Governamental

Tainara Aparecida Xavier
Coordenadora de Atuação Governamental



Participe do questionário online
através do QR Code

ELABORAÇÃO DO PLANO DE MOBILIDADE URBANA

*Inovação e Modernização
na Gestão Pública*



@cincatarina



/cincatarina



www.cincatarina.sc.gov.br



cincatarina@cincatarina.sc.gov.br